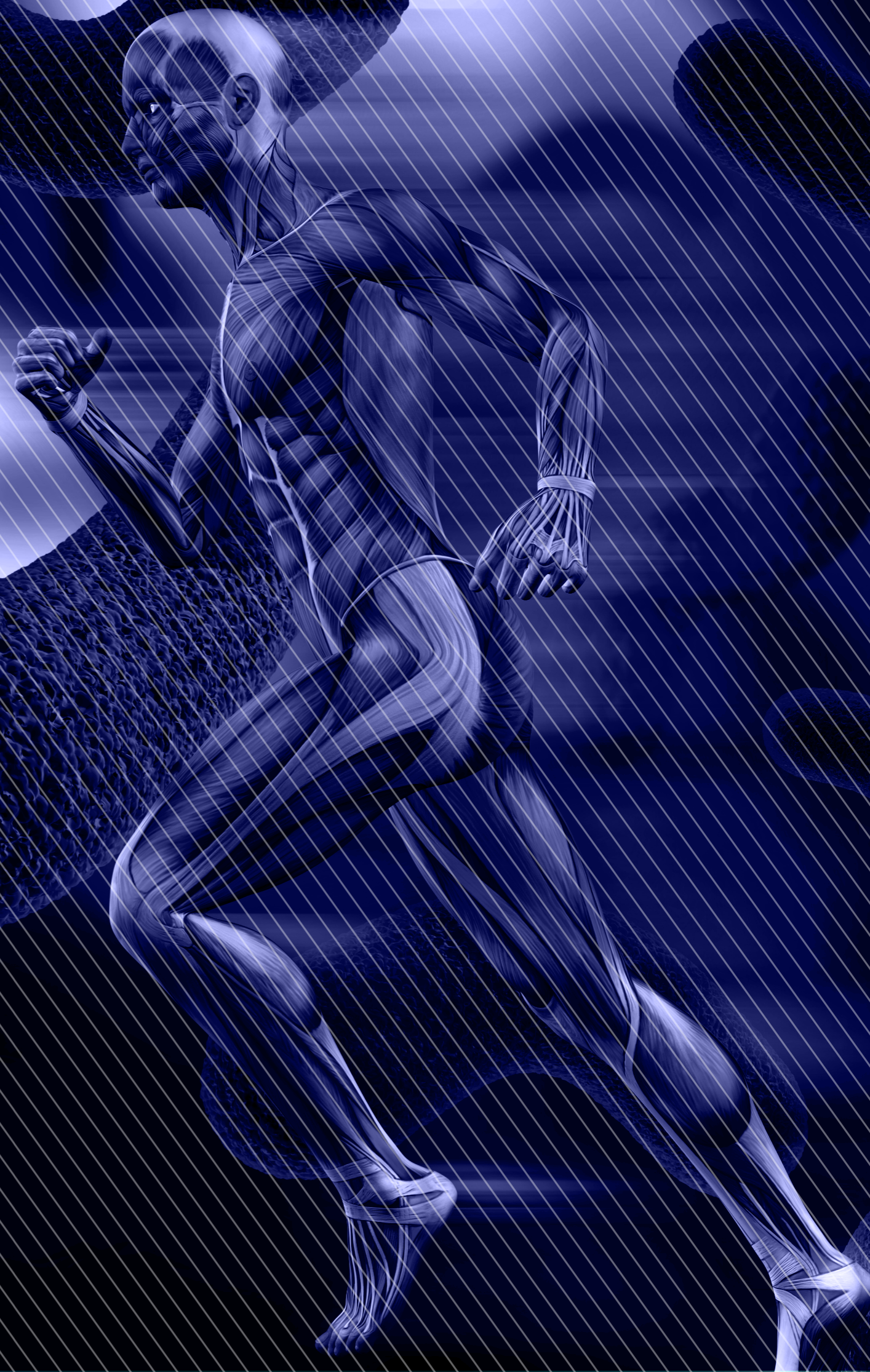


# LATINFLY

**SIMULADORES DE ANATOMÍA  
HUMANA**

**LATINFLY**



**CONTENIDO:**

DM-T1010	Simulador de Músculo humano	4
DM-SK1100	Esqueleto humano 85cm	4
DM-T1003	Torso Humano Tri-sexo de 85cm	4
DM-T1004	Torso Humano Unisex 85cm	4
DM-T1005	Torso (unisex) 42 cm	5
DM-T1006M	Torso (masculino) 42 cm	5
DM-T1006F	Torso (femenino) 42 cm	5
DM-T1007	Torso humano sin sexo 85cm	6
DM-T1008	Torso Humano Unisex 45cm	6
DM-SK1101	Esqueleto humano de tamaño real 180cm	6
DM-SK1102	Esqueleto humano con color en los músculos y ligamentos 180cm	6
DM-SK1103	Esqueleto humano 45cm	7
DM-SK1104	Columna vertebral con pelvis	7
DM-SK1107	Columna Vertebral Cervical con Arteria del Cuello	7
DM-SK1108	Vértebra Lumbar	7
DM-SK1109	Vértebra Lumbar de Tamaño Natural con Sacro y Coxis y Disco Herniado	7
DM-SK1110	Mini Vértebra Lumbar con Sacro, Coxis y Disco Herniado	7
DM-SK1127	Pelvis de Varón Adulto	8
DM-SK1128	Pelvis de Mujer Adulta	8
DM-SK1128A	Pelvis Femenina, Órganos y Músculos	8
DM-SK1128B	Pelvis Femenina con Genitales, Vaso Sanguíneo y Nervios	8
DM-SK1128-1	Esqueleto Femenino de Pelvis y Feto	8
DM-SK1129	Pelvis Esquelética con Dos Lumbares	8
DM-SK1121	Cráneo Humano de Color	9
DM-SK1121A	Cráneo de Tamaño Natural	9
DM-SK2109	Articulación de Hombro de Tamaño Natural.	9
DM-SK2110	Articulacion de cadera	9
DM-SK2111	Simulador de la Articulación de la Rodilla de Tamaño Natural	9
DM-SK2112	Simulador de tamaño real de la articulación del pie con ligamentos	9
DM-SK2113	Simulador de la Articulación del pie de Tamaño Natural	10
DM-SK2114	Articulación de la Mano con Ligamentos de Tamaño Natural	10
DM-D2001	Sistema Digestivo	10
DM-D2002	Simulador de Estómago	10
DM-D2004	Simulador de Páncreas, Bazo y Duodeno	10

DM-R3010	Pulmones Izquierdo y Derecho	10
DM-S9001	Simulador de Bloque de Piel	11
DM-S9002	Simulador de Sección de Piel	11
DM-D2008	Simulador de Hígado, Páncreas y Duodeno.	11
DM-D2009	Simulador de Hígado	11
DM-R3012	Simulador Pulmonar con Laringe y Corazón	11
DM-U4001	Sistema urinario	11
DM-U4002	Sistema Urogenital Masculino	12
DM-U4003	Sistema Urogenital Femenino	12
DM-U4005	Riñón Agrandado	12
DM-U4007	Riñón, Nephron y Glomerulus	12
DM-G4013	Pelvis femenina con feto	12
DM-S6018	Simulador de Corazón Agrandado	12
DM-G4011	Sección de Pelvis Masculina	13
DM-G4012	Sección de Pelvis Femenina	13
DM-S7108	Anatomía del oído	13
DM-S7109	Simulador de Oreja	13
DM-S6016	Simulador del Corazón Humano en tamaño natural	13
DM-R3004	Simulador de Laringe Humana Magnificada	13
DM-S7103	Globo Ocular Agrandado	14
DM-S7104	Ojo Agrandado en Órbita	14
DM-R3002	Cavidad nasal	14
DM-PP1001A	Simulador del cerebro con arteria y nervios	14
DM-PP1001B	Simulador del Cerebro	14
DM-PP3009	Simulador de Útero con Patología	14

**SIMULADOR DE MÚSCULO HUMANO**

CÓDIGO DE PRODUCTO: DM-T1010

**CARACTERÍSTICAS**

- > Simulador muscular humano de 80cm. Incluye 27 piezas diseccionables: Cuerpo, corte de calvarium, cerebro (2 partes), torácico y pared abdominal, brazo derecho, brazo izquierdo (5 partes), pierna (9 partes), pulmón (2 partes), corazón (2 partes), hígado, estómago e intestino

**TORSO HUMANO TRI-SEXO DE 85CM**

CÓDIGO DE PRODUCTO: DM-T1003

**CARACTERÍSTICAS**

- > El torso humano de 85 cm que incluye 21 partes: placa pectoral del torso femenino, cabeza, globo ocular, cerebro, nervios vertebrales de la vértebra, pulmón (2 partes), corazón (2 partes), genitales femeninos con feto (3 partes), no se refleja genitales sexuales.

**ESQUELETO HUMANO 85CM**

CÓDIGO DE PRODUCTO: DM-SK1100

**CARACTERÍSTICAS**

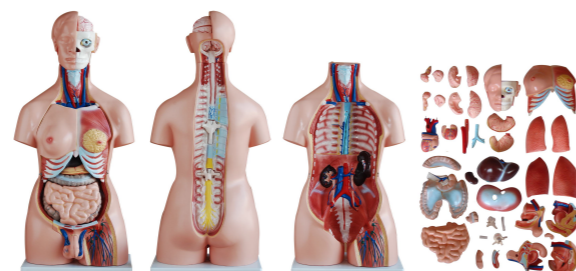
- > Esqueleto mediano, contiene 200 piezas, apertura de mandíbula, pie de sosten extraíble y piernas desmontables.

**TORSO HUMANO UNISEX 85CM**

CÓDIGO DE PRODUCTO: DM-T1004

**CARACTERÍSTICAS**

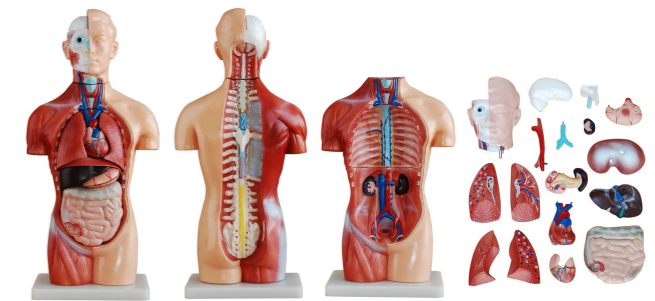
- > Torso que muestra vértebras y segmentos de la médula espinal, placa de pecho femenino y genitales masculina y femenina intercambiable. Los órganos femeninos incluyen un feto en el vientre. Diseccionable en 40 partes: torso, placa pectoral femenina, cabeza, globo ocular, cerebro (8 partes), nervios espinales de las vértebras (4 partes), pulmón (4 partes), corazón (2 partes), tráquea, esófago y aorta descendente, diafragma, hígado, riñón, estómago (2 partes), intestinos (4 partes), genitales masculinos (4 partes), genitales femeninos con feto (3 partes).

**TORSO (UNISEX) 42 CM./18 PIEZAS**

CÓDIGO DE PRODUCTO: DM-T1005

**CARACTERÍSTICAS**

- > Torso, Cabeza, traquea, esofago, aorta, diafragma, pulmones (4 piezas), cerebro, corazón (2 piezas), estómago, hígado, riñones, pancreas, bazo, intestinos, espina vertebral.

**TORSO (MASCULINO) 42 CM./13 PIEZAS**

CÓDIGO DE PRODUCTO: DM-T1006M

**CARACTERÍSTICAS**

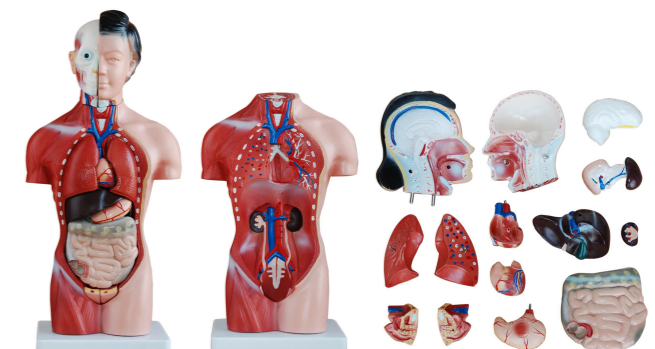
- > Torso, Cabeza (2 piezas), pulmones (2 piezas), cerebro, corazón (2 piezas), estómago, hígado, riñones, pancreas, bazo, intestinos.

**TORSO (FEMENINO) 42 CM./15 PIEZAS**

CÓDIGO DE PRODUCTO: DM-T1006F

**CARACTERÍSTICAS**

- > Torso, Cabeza (2 piezas), pulmones (2 piezas), cerebro, corazón (2 piezas), estómago, hígado, riñones, pancreas, bazo, intestinos, genitales (2 piezas).

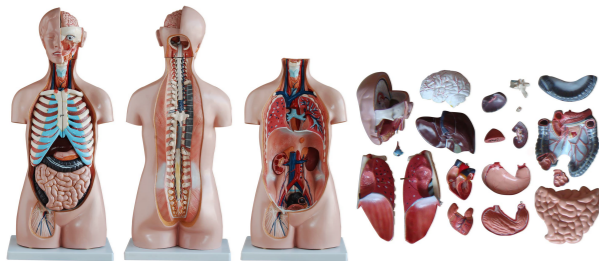


**TORSO HUMANO SIN SEXO 85CM**

CÓDIGO DE PRODUCTO: DM-T1007

**CARACTERÍSTICAS**

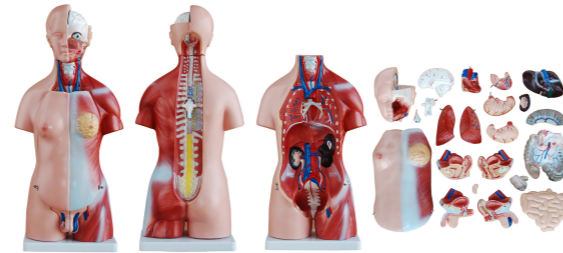
- > El simulador incluye 20 partes: torso, cabeza, ojo, cerebro, pulmón con esternón y costillas y accesorios (2 partes), corazón (2 partes), estómago (2 partes), hígado, bazo, riñón, intestino (4 partes), urinario vejiga, nervios espinales de las vértebras (2 partes).

**TORSO HUMANO UNISEX 45CM**

CÓDIGO DE PRODUCTO: DM-SK1008

**CARACTERÍSTICAS**

- > El modelo incluye 23 partes: torso femenino, placa pectoral, cabeza, globo ocular, cerebro, nervios espinales de las vértebras, pulmón (2 partes), corazón (2 partes), hígado, riñón, estómago (2 partes), intestinos (4 partes), genitales masculinos (2 partes), genitales femeninos con feto (3 partes).

**ESQUELETO HUMANO DE TAMAÑO REAL 180CM**

CÓDIGO DE PRODUCTO: DM-SK1101

**CARACTERÍSTICAS**

- > Esqueleto de adulto articulado de tamaño natural, simulador ideal para demostrar la estructura anatómica humana. Los brazos y las piernas son desmontables. Presenta ramificaciones nerviosas, arteria vertebral y disco lumbar herniado. El cráneo incluye mandíbula móvil, corte calvarium, líneas de sutura y 3 dientes inferiores extraíbles.

**ESQUELETO HUMANO CON COLOR EN LOS MUSCULOS Y LIGAMENTOS 180CM.**

CÓDIGO DE PRODUCTO: DM-SK1102

**CARACTERÍSTICAS**

- > Esqueleto adulto de tamaño natural con músculos y ligamentos pintados. El lado izquierdo del esqueleto muestra los puntos de origen (rojo) y los puntos de inserción (azul) de los músculos.

**ESQUELETO HUMANO 45CM**

PRODUCT CODE: DM-SK1103

**CARACTERÍSTICAS**

- > Modelo de esqueleto en miniatura cuenta con una mandíbula móvil en muelles, calvario removible, brazos y piernas que son extraíbles para demostración individual.

**COLUMNA VERTEBRAL CERVICAL CON ARTERIA DEL CUELLO**

CÓDIGO DE PRODUCTO: DM-SK1107

**CARACTERÍSTICAS**

- > Consisten en la placa occipital, las 7 vértebras cervicales con discos intervertebrales, nervios cervicales, arterias vertebrales y médula espinal.

**VÉRTEBRA LUMBAR DE TAMAÑO NATURAL CON SACRO Y COXIS Y DISCO HERNIADO**

CÓDIGO DE PRODUCTO: DM-SK1109

**CARACTERÍSTICAS**

- > Consiste en 5 vértebras lumbares con discos intervertebrales, sacro con colgajo, coxis, nervios espinales y duramadre de la médula espinal.

**COLUMNA VERTEBRAL CON PELVIS**

CÓDIGO DE PRODUCTO: DM-SK1104

**CARACTERÍSTICAS**

- > Identificación de todas las vértebras, con pelvis, sacro y hueso occipital:
- > Medula espinal
- > Enervaciones
- > Arteria vertebral
- > Hernia de discos y muesca vertebral

**VÉRTEBRA LUMBAR**

CÓDIGO DE PRODUCTO: DM-SK1108

**CARACTERÍSTICAS**

- > Vértebras lumbares de tamaño natural se muestran con normalidad el disco intervertebral y médula espinal con nervio y raíces.

**MINI VÉRTEBRA LUMBAR CON SACRO, CÓXIS Y DISCO HERNIADO.**

CÓDIGO DE PRODUCTO: DM-SK1110

**CARACTERÍSTICAS**

- > Consiste de 5 vértebras lumbares con discos intervertebrales, sacro con colgajo, coxis, nervios espinales y duramadre de la médula espinal.



**PELVIS DE VARÓN ADULTO**

CÓDIGO DE PRODUCTO: DM-SK1127

**CARACTERÍSTICAS**

- > Pelvis masculina de tamaño natural, demuestra rasgos anatómicos de la pelvis masculina adulta.

**PELVIS FEMENINA, ÓRGANOS Y MÚSCULOS**

CÓDIGO DE PRODUCTO: DM-SK1128A

**CARACTERÍSTICAS**

- > Simulador diseñado para demostrar los músculos pélvicos y órganos de la pelvis femenina.

**ESQUELETO FEMENINO DE PELVIS Y FETO**

CÓDIGO DE PRODUCTO: DM-SK1128-1

**CARACTERÍSTICAS**

- > Simulador que consta de 2 huesos innominados (huesos que forman los lados de la pelvis), sacro, coxis, cráneo fetal el cual está firmemente conectado con el simulador por un tubo de metal flexible.

**PELVIS DE MUJER ADULTA**

CÓDIGO DE PRODUCTO: DM-SK1128

**CARACTERÍSTICAS**

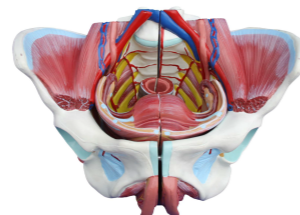
- > Simulador de pelvis de mujer en tamaño natural demostrando rasgos anatómicos de la pelvis femenina adulta.

**PELVIS FEMENINA CON GENITALES, VASO SANGUÍNEO Y NERVIOS**

CÓDIGO DE PRODUCTO: DM-SK1128B

**CARACTERÍSTICAS**

- > Simulador pintado en color realista, se demuestra todo el interior y exterior de los órganos femeninos, ligamentos, sangre, vasos, nervios, y estructuras musculares en el marco de la pelvis ósea.

**PELVIS ESQUELÉTICA CON DOS LUMBARES**

CÓDIGO DE PRODUCTO: DM-SK1129

**CARACTERÍSTICAS**

- > Simulador que consiste en hueso de la cadera, sacro con coxis y 2 vértebras lumbares.

**CRÁNEO HUMANO DE COLOR**

CÓDIGO DE PRODUCTO: DM-SK1121

**CARACTERÍSTICAS**

- > Simulador de cráneo humano de tamaño natural pintado en diferentes colores, para la demostración se puede desarmar en 3 partes.

**ARTICULACIÓN DE HOMBRO DE TAMAÑO NATURAL.**

CÓDIGO DE PRODUCTO: DM-SK2109

**CARACTERÍSTICAS**

- > Simulador que demuestra abducción, ante versión, retroversión y rotación interna / externa. Incluye ligamentos flexibles, artificiales.

**SIMULADOR DE LA ARTICULACIÓN DE LA RODILLA DE TAMAÑO NATURAL**

CÓDIGO DE PRODUCTO: DM-SK2111

**CARACTERÍSTICAS**

- > Demuestra abducción ante versión, retroversión interna / externa rotación Incluye ligamentos artificiales flexibles.

**CRÁNEO DE TAMAÑO NATURAL**

CÓDIGO DE PRODUCTO: DM-SK1121A

**CARACTERÍSTICAS**

- > Simulador de cráneo de tamaño natural, presenta una mandíbula movable, corte de calvario y líneas de sutura. Tiene una manifestación más obvia del hueso. Se puede desmontar en 3 partes.

**ARTICULACION DE CADERA**

CÓDIGO DE PRODUCTO: DM-SK2110

**CARACTERÍSTICAS**

- > Demostración de flexiones articulares, retroversión interna y externa.
- > Ligamentos flexibles

**SIMULADOR DE LA ARTICULACIÓN DEL CODO DE TAMAÑO NATURAL**

CÓDIGO DE PRODUCTO: DM-SK2112

**CARACTERÍSTICAS**

- > Demuestra abducción ante versión, retroversión, rotación interna / externa. Incluye ligamentos artificiales flexibles.



### SIMULADOR DE TAMAÑO REAL DE LA ARTICULACIÓN DEL PIE CON LIGAMENTOS

CÓDIGO DE PRODUCTO: DM-SK2113

#### CARACTERÍSTICAS

- > Demuestra toda la funcionalidad del pie y las estructuras anatómicas externas. Incluye ligamentos artificiales flexibles.



### SISTEMA DIGESTIVO

CÓDIGO DE PRODUCTO: DM-D2001

#### CARACTERÍSTICAS

- > El simulador muestra el canal alimenticio desde la boca hasta el recto en la sección media y demuestra cavidad bucal, faringe, esófago con la mitad del estómago, duodeno abierto, intestino delgado y grueso, apéndice abierto, recto desplegado, colon transverso, hígado, páncreas, etc.

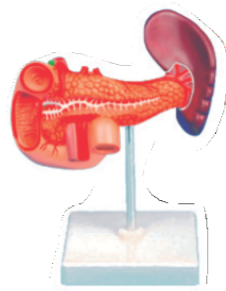


### SIMULADOR DE PÁNCREAS, BAZO Y DUODENO

CÓDIGO DE PRODUCTO: DM-D2004

#### CARACTERÍSTICAS

- > Tamaño natural del páncreas y bazo, se muestra el duodeno, el páncreas está abierto para mostrar en su totalidad el conducto del páncreas, y el duodeno está parcialmente diseccionado para exponer su estructura interior.



### ARTICULACIÓN DE LA MANO CON LIGAMENTOS DE TAMAÑO NATURAL

CÓDIGO DE PRODUCTO: DM-SK2114

#### CARACTERÍSTICAS

- > El Simulador muestra toda la funcionalidad y las estructuras anatómicas externas, incluye ligamentos artificiales flexibles.

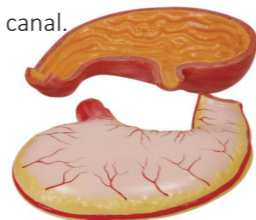


### SIMULADOR DE ESTÓMAGO

CÓDIGO DE PRODUCTO: DM-D2002

#### CARACTERÍSTICAS

- > El simulador muestra cardia, píloro, fondo del estómago, cuerpo del estómago, menor y curvatura mayor del estómago, incisura angular, cavidad pilórica y canal.



### PULMONES IZQUIERDO Y DERECHO

CÓDIGO DE PRODUCTO: DM-R3010

#### CARACTERÍSTICAS

- > Tamaño real, el cual está separado en 4 partes, dos partes extraíbles, los lóbulos se pueden sacar de los pulmones para observar estructura interna.

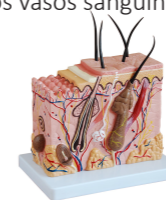


### SIMULADOR DE BLOQUE DE PIEL

CÓDIGO DE PRODUCTO: DM-S9001

#### CARACTERÍSTICAS

- > El simulador muestra una sección de piel humana en tres formas dimensionales: cabello, parte sebácea y las glándulas sudoríparas, los receptores, nervios y los vasos sanguíneos se muestran en detalle.



### SIMULADOR DE HÍGADO, PÁNCREAS Y DUODENO

CÓDIGO DE PRODUCTO: DM-D2008

#### CARACTERÍSTICAS

- > Simulador que muestra el hígado, bazo, vasos sanguíneos y páncreas. Las estructuras externas están ilustradas, así como el conducto pancreático. También muestra la aorta abdominal y la cava inferior.



### SIMULADOR PULMONAR CON LARINGE Y CORAZÓN

CÓDIGO DE PRODUCTO: DM-R3012

#### CARACTERÍSTICAS

- > Este simulador es de tamaño natural, se separa en 7 partes. Los pulmones tienen dos lóbulos removibles para mostrar las estructuras internas, el corazón bisectado muestra atrios, ventrículos y válvulas; se muestran bisectos de laringe y diafragma.



### SIMULADOR DE SECCIÓN DE PIEL

CÓDIGO DE PRODUCTO: DM-S9002

#### CARACTERÍSTICAS

- > Simulador que muestra capas de piel, primero los rudimentos de pelo, glándulas sudoríparas, órganos sensoriales de la piel, conectados todos con bisagras laterales.

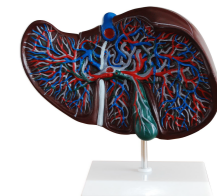


### SIMULADOR DE HÍGADO

CÓDIGO DE PRODUCTO: DM-D2009

#### CARACTERÍSTICAS

- > El simulador muestra la estructura básica anatómica del hígado. La red de vasos complejos en el hígado abierto, mostrado en diferentes colores en el simulador hepático: vasos hilus, conductos biliares extrahepáticos e intrahepáticos.

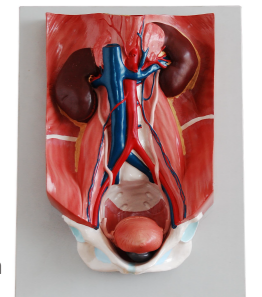


### SISTEMA URINARIO

CÓDIGO DE PRODUCTO: DM-U4001

#### CARACTERÍSTICAS

- > El simulador muestra la estructura de la cavidad retroperitoneal, pelvis con huesos y músculos, vena cava inferior, aorta con sus ramas, tracto urinario superior, riñón con glándula suprarrenal, uréter, vejiga, etc.

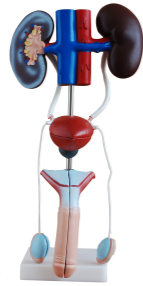


**SISTEMA UROGENITAL MASCULINO**

CÓDIGO DE PRODUCTO: DM-U4002

**CARACTERÍSTICAS**

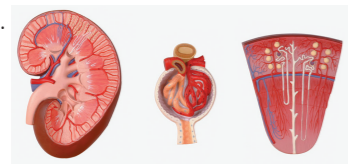
- > El simulador muestra características externas del sistema urogenital y la estructura interna del riñón, vejiga, pene y testículo.

**RIÑÓN, NEPHRON Y GLOMERULUS**

CÓDIGO DE PRODUCTO: DM-U4007

**CARACTERÍSTICAS**

- > El simulador consta de 3 modelos, muestra la estructura de la sección renal (incluye sustancia cortical, médula, túbulo proximal envevesado, envevesado distal, canal de conexión, conductos mamilares, cálices renales menores, cálices renales mayores, pelvis del uréter, uréter), también la estructura de nefronas, glomerulus (incluye cápsula renal, glomus) y vasos sanguíneos.

**SIMULADOR DE CORAZÓN AGRANDADO**

CÓDIGO DE PRODUCTO: DM-S6018

**CARACTERÍSTICAS**

- > Este simulador muestra la anatomía del corazón humano con el arco aórtico, corte coronal de atrio y el ventrículo, válvulas, venas en detalles. Diseccionable en 3 partes, 4 veces ampliada.

**SISTEMA UROGENITAL FEMENINO**

CÓDIGO DE PRODUCTO: DM-U4003

**CARACTERÍSTICAS**

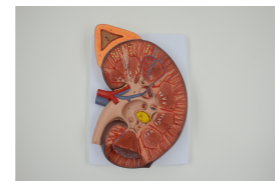
- > El modelo demuestra los riñones, uréteres, vejiga urinaria, útero, accesorios del útero, vagina, membrana de los ovarios, ligamentos, ligamentos del útero y sus arterias, etc.

**RIÑÓN AGRANDADO**

CÓDIGO DE PRODUCTO: DM-U4005

**CARACTERÍSTICAS**

- > Simulador que muestra la médula, cálices renal menor, cálices renal mayor, pelvis uréter, y sistema renal y arterias, vena renal, etc.

**PELVIS FEMENINA CON FETO**

CÓDIGO DE PRODUCTO: DM-G4013

**CARACTERÍSTICAS**

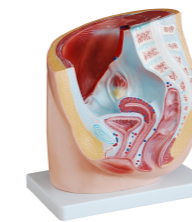
- > Este simulador de medida mediana, muestra la sección de la pelvis femenina durante la semana 40 de embarazo, con un feto extraíble, posición normal del niño antes del nacimiento, órganos genitales femeninos, sistema reproductivo y urinarios. Un útero en su base para la observación, con un embrión en 3er. mes de embarazo

**SECCIÓN DE PELVIS FEMENINA**

CÓDIGO DE PRODUCTO: DM-G4012

**CARACTERÍSTICAS**

- > El simulador de sección mediana, muestra los órganos genitales femeninos con vejiga y recto. Los músculos abdominales y de la pelvis se muestran con detalles.

**SIMULADOR DE OREJA**

CÓDIGO DE PRODUCTO: DM-S7109

**CARACTERÍSTICAS**

- > Demostración de oído externo, medio e interno, 1.5 veces ampliado.

**SIMULADOR DEL CORAZÓN HUMANO EN TAMAÑO NATURAL**

CÓDIGO DE PRODUCTO: DM-S6016

**CARACTERÍSTICAS**

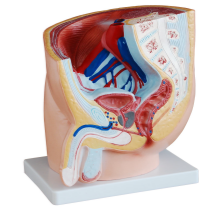
- > Simulador del corazón humano de tamaño natural, muestra las estructuras anatómicas precisas.

**SECCIÓN DE PELVIS MASCULINA**

CÓDIGO DE PRODUCTO: DM-G4011

**CARACTERÍSTICAS**

- > Simulador de medida mediana de la pelvis masculina, muestra sección normal de la posición del genital masculino y sus órganos con vejiga y recto

**ANATOMÍA DEL OÍDO**

CÓDIGO DE PRODUCTO: DM-S7108

**CARACTERÍSTICAS**

- > El simulado muestra tres partes principales del órgano auditivo (oído externo, oído medio, oído interno) y la posición del órgano de equilibrio del cuerpo humano, 5 veces ampliada, diseccionable en 6 partes.

**SIMULADOR DE LARINGE HUMANA MAGNIFICADA**

CÓDIGO DE PRODUCTO: DM-R3004

**CARACTERÍSTICAS**

- > Simulador que muestra los movimientos de la epiglotis y los cartílagos en la caja de voz. Disecable en 3 partes, 3 veces ampliada





## GLOBO OCULAR AGRANDADO

CÓDIGO DE PRODUCTO: DM-S7103

### CARACTERÍSTICAS

- > Simulador de globo ocular humano ampliado 6 veces que muestra la estructura anatómica del ojo, desmontable para muestra de medios externos, internas y medios de refracción.



## SIMULADOR DE CEREBRO CON ARTERIA Y NERVIOS

CÓDIGO DE PRODUCTO: DM-PP1001A

### CARACTERÍSTICAS

- > Simulador cerebral de tamaño natural con arteria y nervios montado en la base. Disecable en 9 piezas.



## CAVIDAD NASAL

CÓDIGO DE PRODUCTO: DM-R3002

### CARACTERÍSTICAS

- > El simulador de tamaño medio muestra la estructura de cavidad nasal externa e interna.

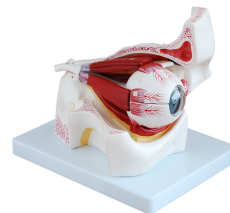


## OJO AGRANDADO EN ÓRBITA

CÓDIGO DE PRODUCTO: DM-S7104

### CARACTERÍSTICAS

- > El simulador muestra el globo ocular con nervios ópticos y músculos en su posición natural en órbita ósea. Simulador Disecable en 10 partes, agrandado 3 veces. Con arteria y nervios



## SIMULADOR DEL CEREBRO

CÓDIGO DE PRODUCTO: DM-PP1001B

### CARACTERÍSTICAS

- > Simulador de Cerebro 2 veces agrandado, diseccionable en 4 partes, con las estructuras anatómicas identificadas.



## SIMULADOR DE ÚTERO CON PATOLOGÍA

CÓDIGO DE PRODUCTO: DM-PP3009

### CARACTERÍSTICAS

- > El simulador muestra el útero con patologías montado en la base, con un diagrama de estructura anatómica en la parte posterior.



**LATINFLY**

**ENRIQUE GALLEGO**

SALES DIRECTOR

**+(54) 911 6667 9180**

**+(34) 655 935 467**

**egallego@latin-fly.com**

**skype: fuerteabrazo**

**www.latin-fly.com**